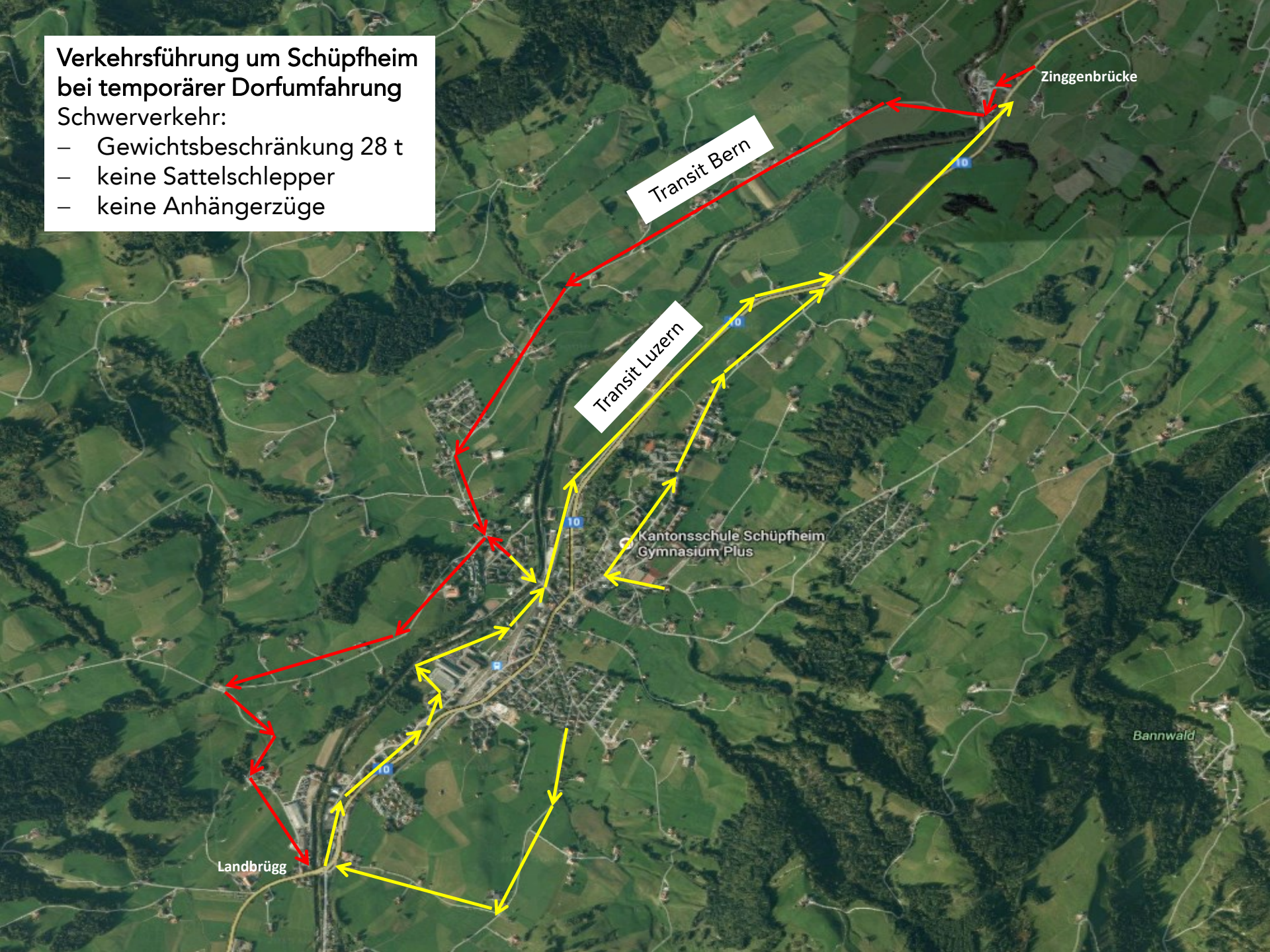


**Verkehrsführung um Schüpffheim
bei temporärer Dorfumfahrung**
Schwerverkehr:

- Gewichtsbeschränkung 28 t
- keine Sattelschlepper
- keine Anhängerzüge



Der Verkehr wird wie folgt um das Dorf Schüpfheim umgeleitet:

Verkehr von Luzern herkommend

**Personenwagen / Transporter bis 3500 kg / Fahrräder /
sonstige fahrzeugähnliche Geräte**

Umleitung via Zinggenbrücke - Siggehuse - Schächlistrasse - Eggli -
Landbrügg

Schwerverkehr (Solofahrzeuge bis 28 t)

Umleitung via Zinggenbrücke - Siggehuse - Schächlistrasse - Eggli -
Landbrügg

Schwerverkehr über 28 t Gesamtgewicht

Die Zufahrt ist bis Hasle, Zinggenbrücke bzw. ARAG Bau AG, gewährleistet.
Sattelschlepper und Anhängerzüge können aufgrund ihrer Grösse nicht
über die Umfahrroute umgeleitet werden und müssen Schüpfheim
grossräumig umfahren.

Der Verkehr wird wie folgt um das Dorf Schüpfheim umgeleitet:

Verkehr von Bern herkommend

**Personenwagen / Transporter bis 3500 kg / Fahrräder /
sonstige fahrzeugähnliche Geräte**

Umleitung via Industriestrasse - Vormüli - Under-Trüebach - Schachemättli -
Fure - Wissebach

Schwerverkehr (Solofahrzeuge bis 28 t)

Umleitung via Industriestrasse - Vormüli - Under-Trüebach - Schachemättli -
Fure - Wissebach

Schwerverkehr über 28 t Gesamtgewicht

Die Zufahrt ist bis Schüpfheim, Verzweigung Industriestrasse bzw. Almatec AG
/ Kistag Dekopack AG gewährleistet. Die Wenderoute erfolgt über die
Industriestrasse - Hindervormüli - Landbrügg.

Sattelschlepper und Anhängerzüge können aufgrund ihrer Grösse nicht über
die Umfahrroute umgeleitet werden und müssen Schüpfheim grossräumig
umfahren.

Anmerkungen

- Die Durchfahrt im Dorfzentrum von Schüp fheim ist nicht möglich. (Zufahrt nördlich bis Dorfeingang und südlich bis Bahnhofstrasse und Vormüli ist gewährleistet.)
- Die Dorfumfahrung erfolgt im Einbahnverkehr. Ab Bienz in Richtung Siggehuse/Hasle sowie vom Oberberg kommend in Richtung Eggli/Schächli bestehen Fahrverbote.
- Anwohner aus dem Gebiet Schächli gelangen bei der Roorbrücke in Richtung Luzern und in Richtung Bern via Eggli in die Umfahrungsroute.
- Anwohner aus dem Gebiet Zopfmättli/Fruttegg/Feld gelangen via Landbrügg in die Umfahrungsroute.
- Die Zufahrt ins Gebiet Obchile ist via Chlosterbüel und Heiligkreuzstrasse gewährleistet.
- Die Zufahrt in die Gebiete Unterdorf und Chlosterbüel ist gewährleistet.